

松健売買物件 039

問合せTEL0965-35-6788・携帯 090-8768-3912 松村剛（こわし）まで

八代市平山新町売家②所在地：〒866-0074 八代市平山新町 4975-3

価格：土地・建物合わせてグッドプライスの 1700万円

内覧可能時期：ご内覧可能

床面積：119.97㎡（約36.29坪）

構造：軽量鉄骨造セメント瓦葺平家建築
年月：平成13年1月新築権利種類：所有権
間取り：3LDK

敷地面積：331.68㎡（約100.33坪）

土地奥行・幅配置図参照最寄駅：肥薩おれんじ鉄道 肥後高田駅 399m 徒歩で5分
最寄バス停：短大高専前（280m）徒歩4分

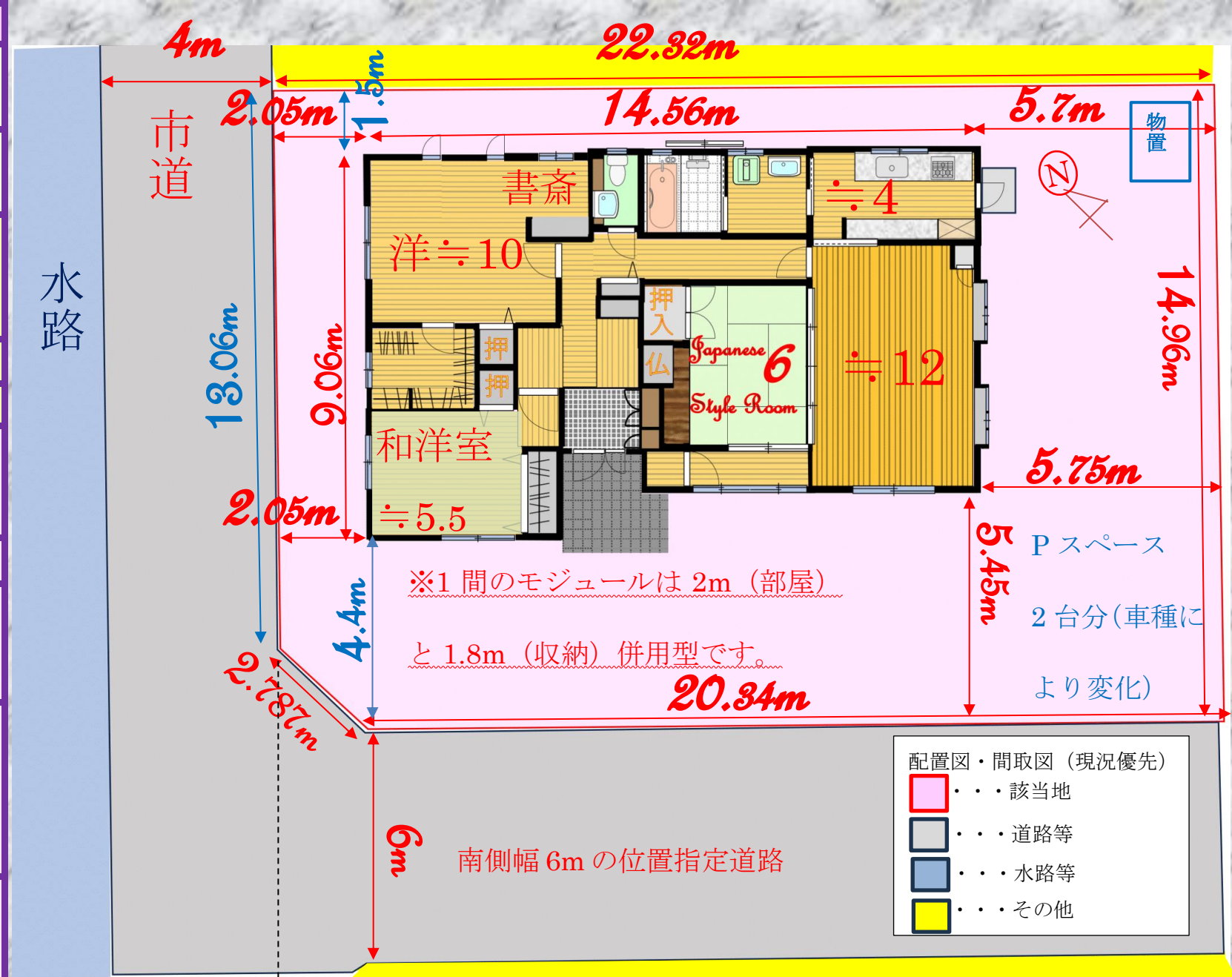
建蔽率：50% 容積率：150% 用途地域：第1種中高層住居専用地域
設備：マルチエアコン、温水洗浄便座、天窓付き、和室電動シャッター、井戸、浄化槽（全て買主様負担にて整備）

小学校：高田小学校 1936m（徒歩25分）
中学校：八代市立第五中学校 1185m（自転車6分）
備考：現状渡し 地目：宅地

備考：省令準耐火仕様・新省エネ断熱仕様（火災保険料がお得です。）

松健 HPURL：<http://21038246.com/>
（フドーサンヤツシロ）

次ページから案内図や写真有ります



※日産プリンス至近のベリーナイスハウスに住んで貴方も貴女もプリンス&プリンセス!! 逸品 Get!! YouTubeにて動画検索「平山新町売家」で物件動画をご覧になれます。

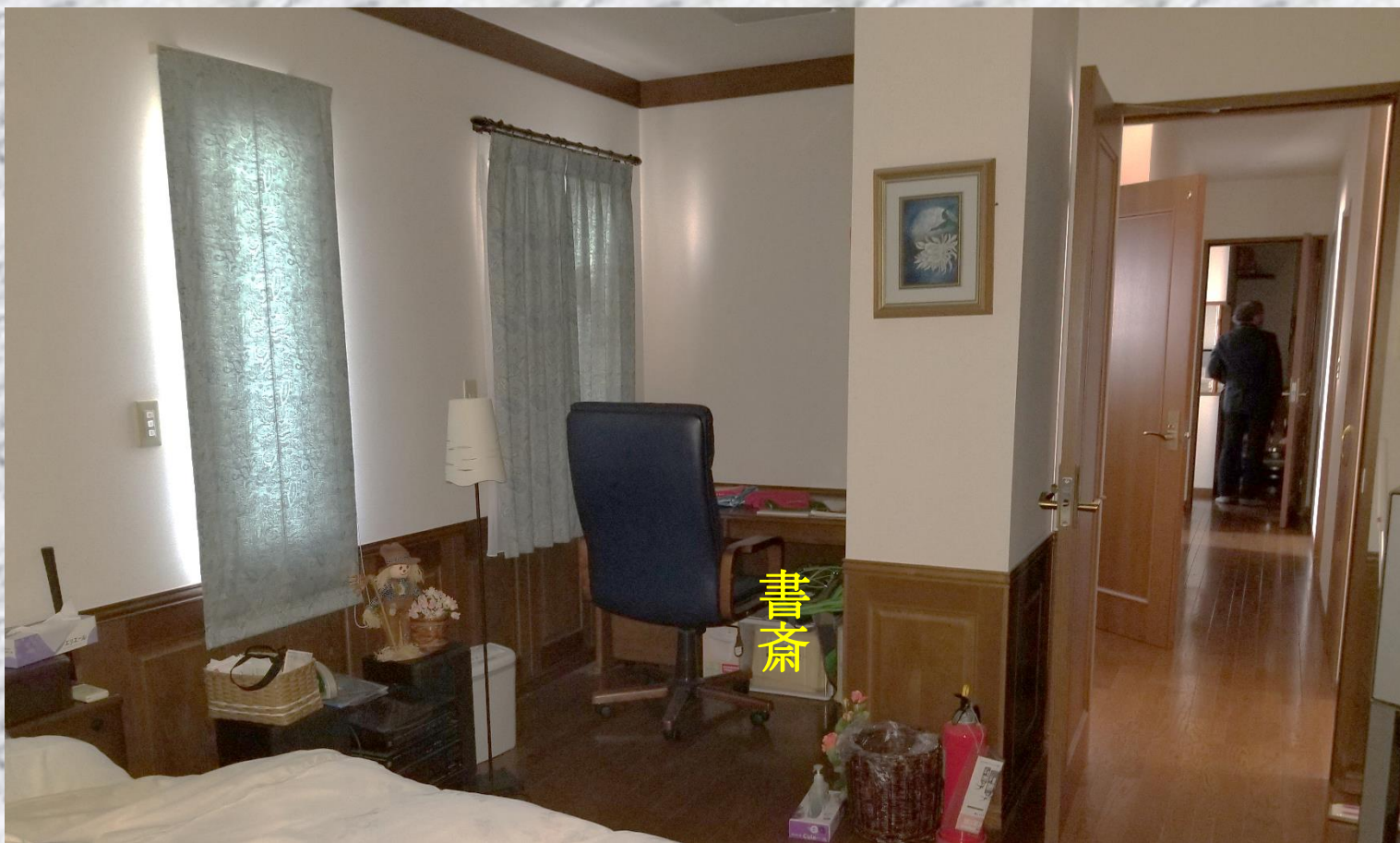
該当売家→



松健売買物件 039 八代市平山新町売家②写真 A 住所：八代市平山新町
4975-3 (Tel0965-35-6788・090-8768-3912 担当：松村)



←天窓



書齋

松健売買物件 039 八代市平山新町売家②写真 B 住所：八代市平山新町
4975-3 (Tel0965-35-6788・090-8768-3912 担当：松村)



←平山新町売家②案内図① (エフマップ様)

問い合わせ先: TEL 0965-35-6788 又は 090-8768-3912 (担当: 松村) (有) 松健所在地: 〒866-0012 熊本県八代市高小原町1646-2



←平山新町売家②案内図② (エフマップ様)