

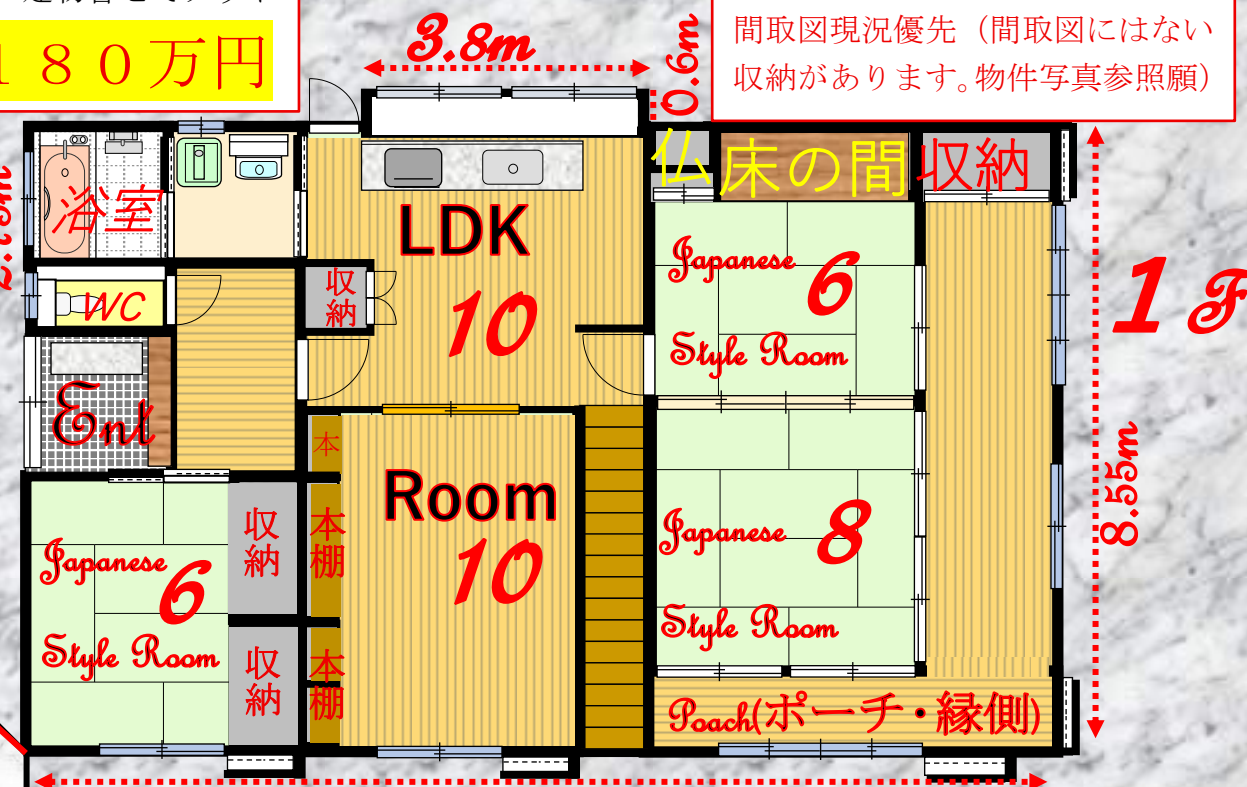
松健売買物件 009 八代市本野町売家①
 問い合わせ (0965-35-6788・090-8768-3912:松村まで)

※令和7年秋からご見学可能です。

所在地：〒866-0073 八代市本野町 121-1
 敷地面積:332㎡(100.43坪)床面積 158.4㎡(47.916坪)【=1階 124.11㎡(37.543坪) +2階 34.29㎡(10.327坪)】

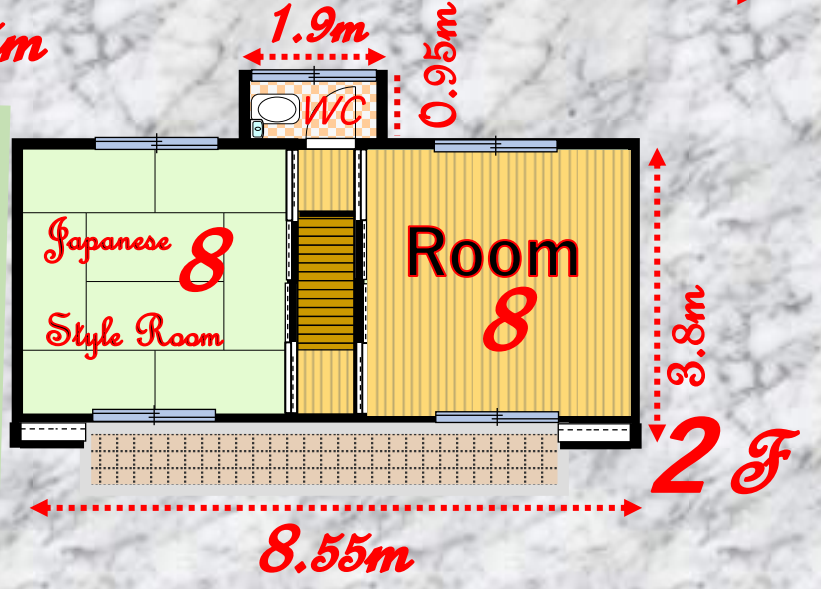
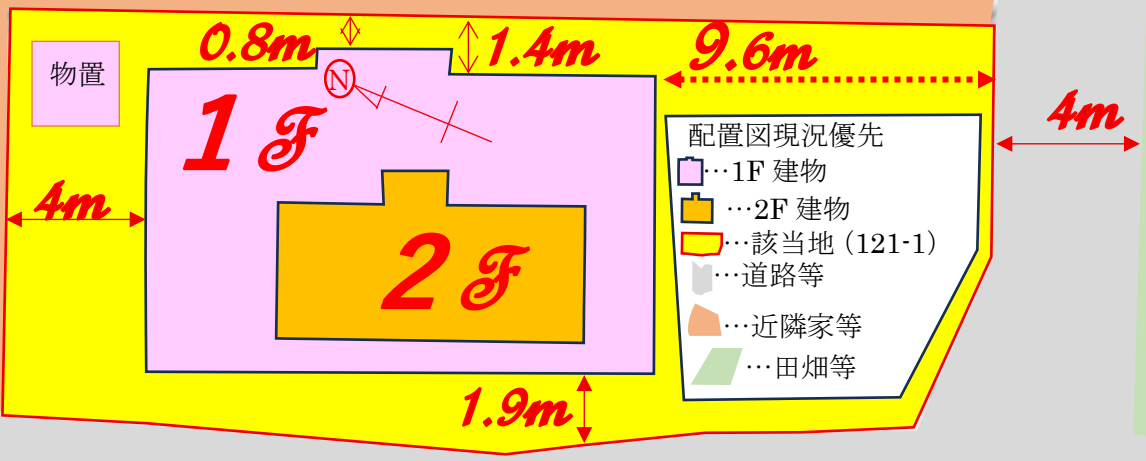
構造：木造セメント瓦葺 2階建 築年月：昭和58年8月新築間取り：6LDK 高田小学校まで 250m 八代市立第五中学校まで 1km 権利種類：所有権 地目：宅地
 備考：現状渡し 最寄り駅：八代駅まで 2.4km 最寄りバス停：高田小学校前バス停まで 503m 用途地域：第二種中高層住居専用地域建ぺい率 60%・容積率 200%

プライスの **1180万円**



間取図現況優先 (間取図にはない収納があります。物件写真参照願)

Thank you
For your Order





←本野町121の1売家①案内図①

問い合わせ先：TEL 0965-35-6788又は090-8761-7379(担当：松村)(有) 松健所在地：〒866-0012 熊本県八代市高小原町1646-2



←本野町121の1売家①案内図②



本野町売家①写真①：南東から撮影



本野町売家①写真②：北西から撮影

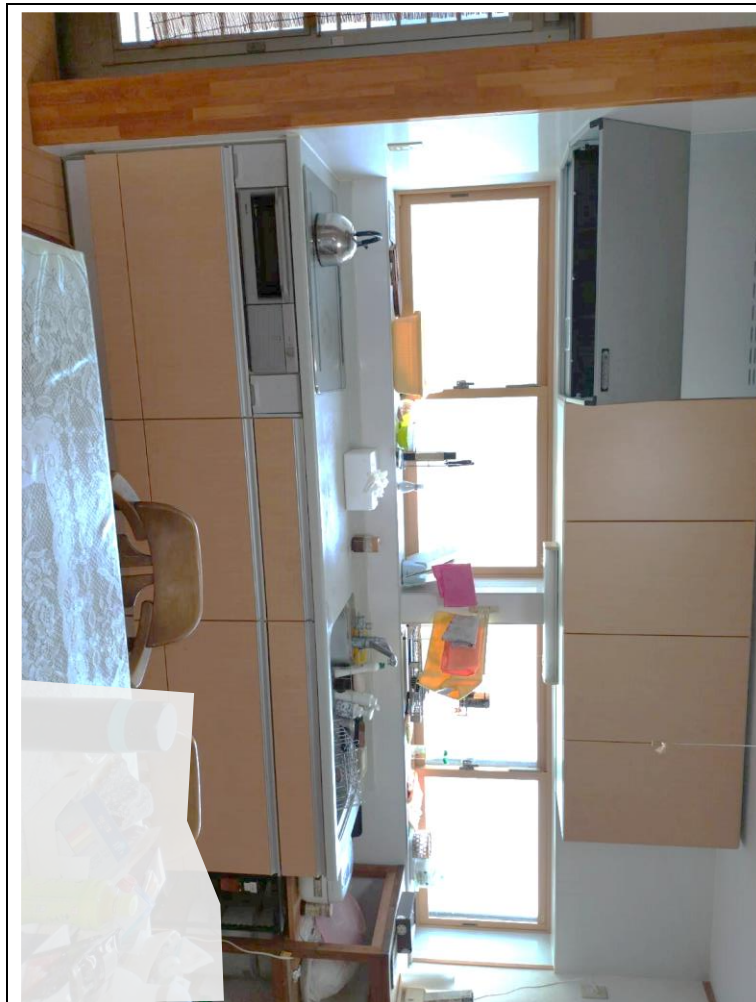


(有)松健売買物件 9 番 (問い合わせ先 0965-35-6788)

本野町売家①写真③：南西から撮影



本野町売家①写真④：北西から撮影



(有)松健売 009 本野町売家①写真⑤ : LDK10



本野町売家①写真⑥ : LDK10・勝手口・洗面化粧台等



本野町売家①写真⑦ : LDK10・浴室等



本野町売家①写真⑧ : LDK10・玄関・浴室等



(有)松健壳 009 本野町壳家①写真⑨ : LDK10



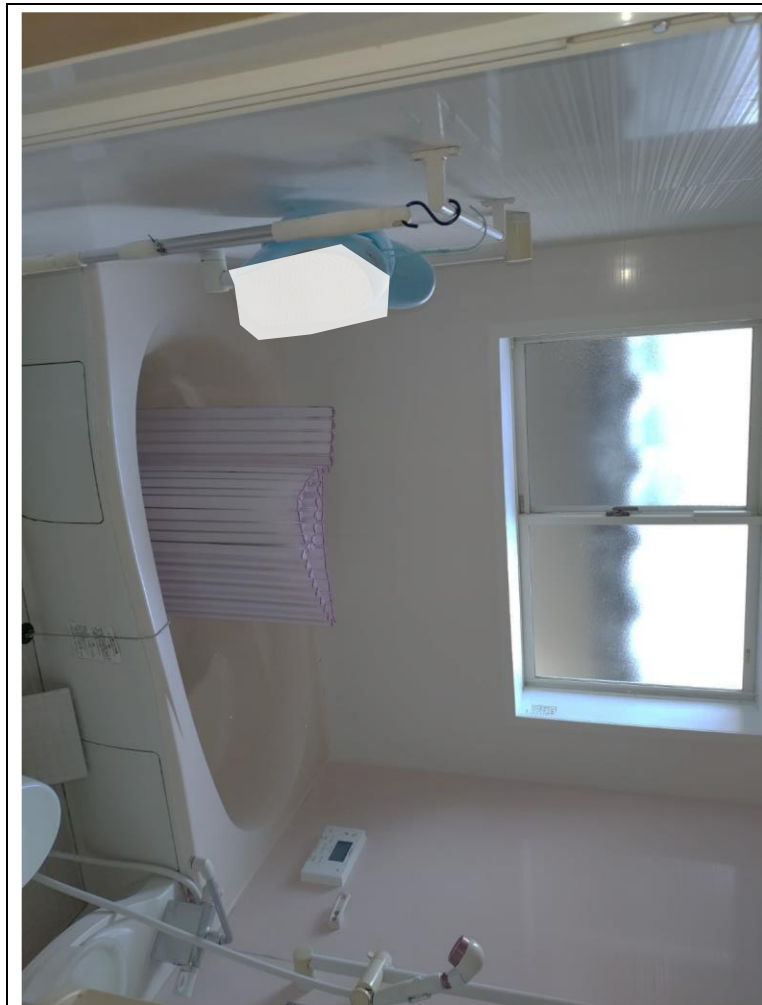
(有)松健壳 009 本野町壳家①写真⑩ : LDK10



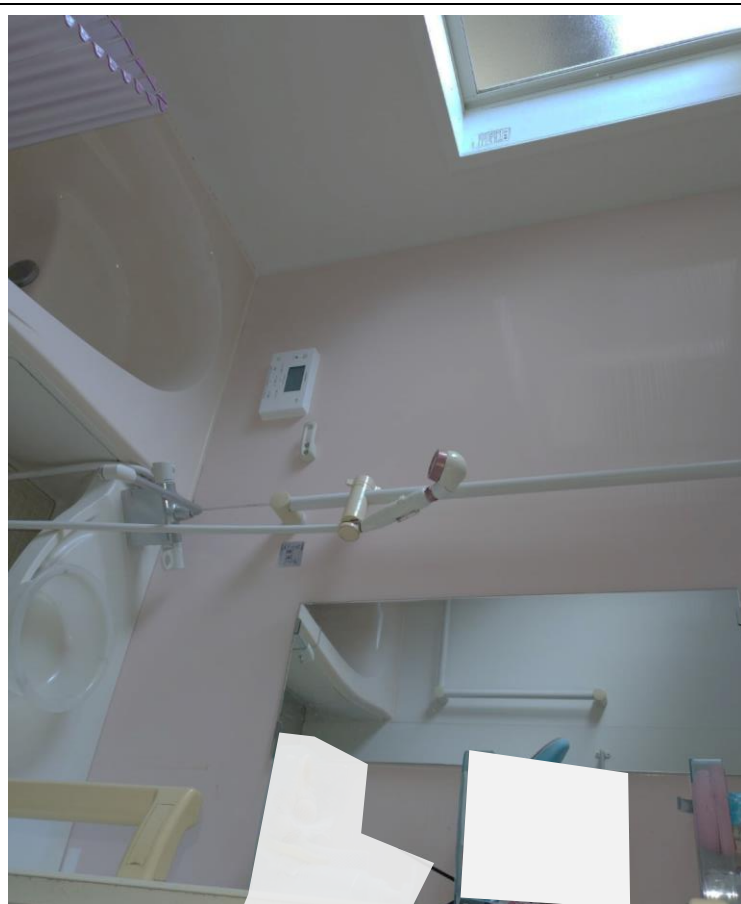
(有)松健壳 009 本野町壳家①写真⑪ : 洗面化粧台



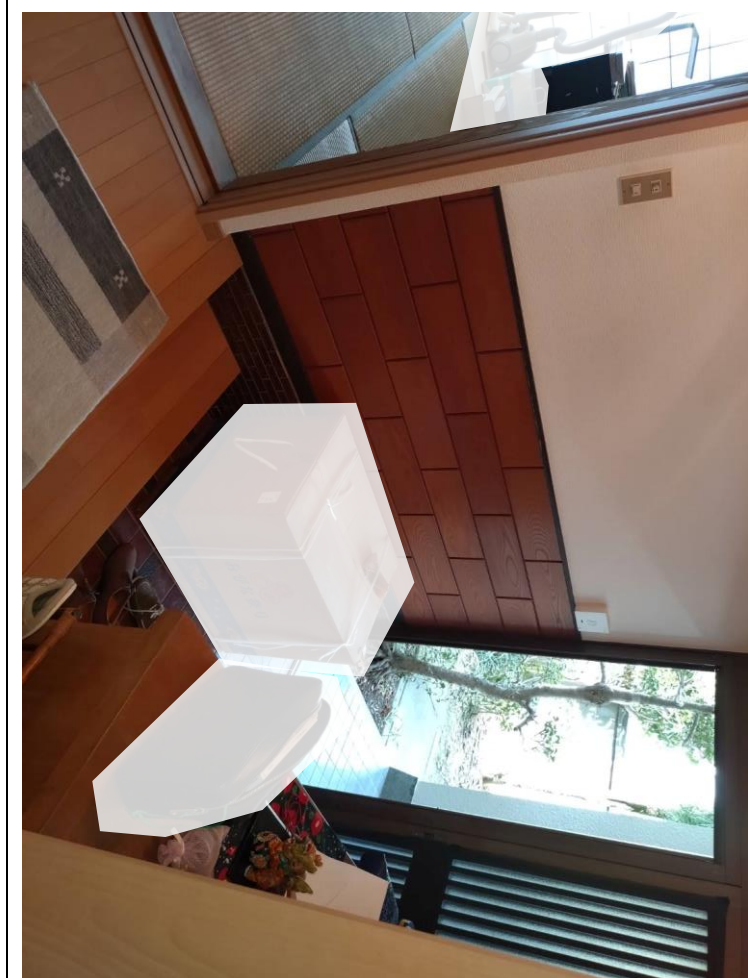
(有)松健壳 009 本野町壳家①写真⑫ : 洗面化粧台・LDK10



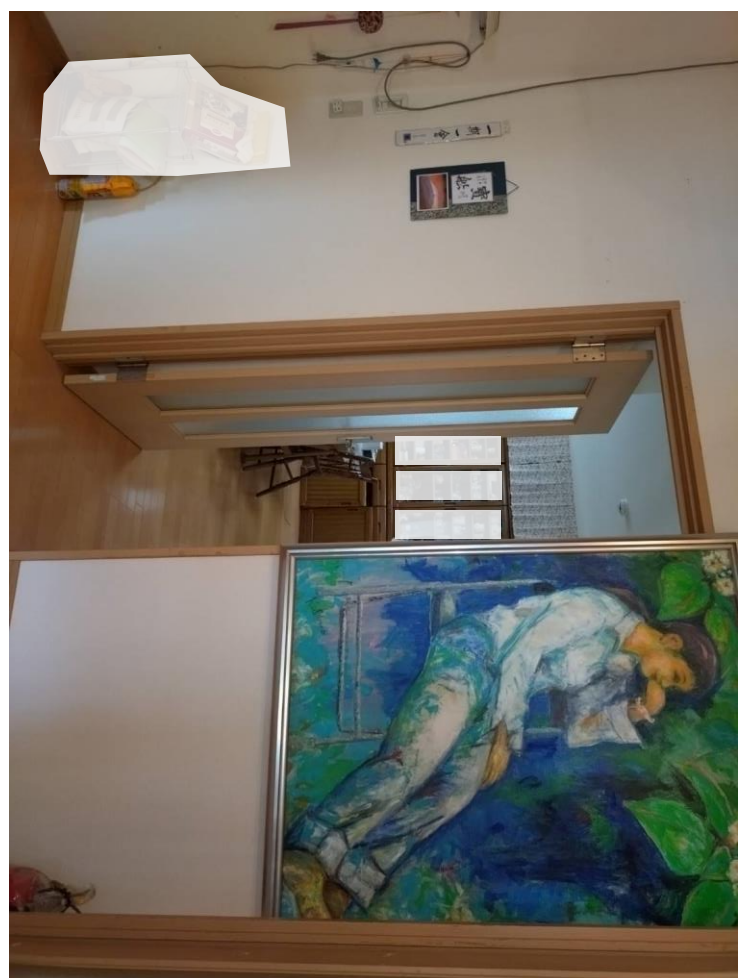
(有)松健壳 009 本野町壳家①写真⑬：浴室



(有)松健壳 009 本野町壳家①写真⑭：浴室



(有)松健壳 009 本野町壳家①写真⑮：玄関・和 6



(有)松健壳 009 本野町壳家①写真⑯：LDK10 入口



(有)松健売 009 本野町売家①写真⑰：玄関・1F和6



(有)松健売 009 本野町売家①写真⑱：1Fトイレ



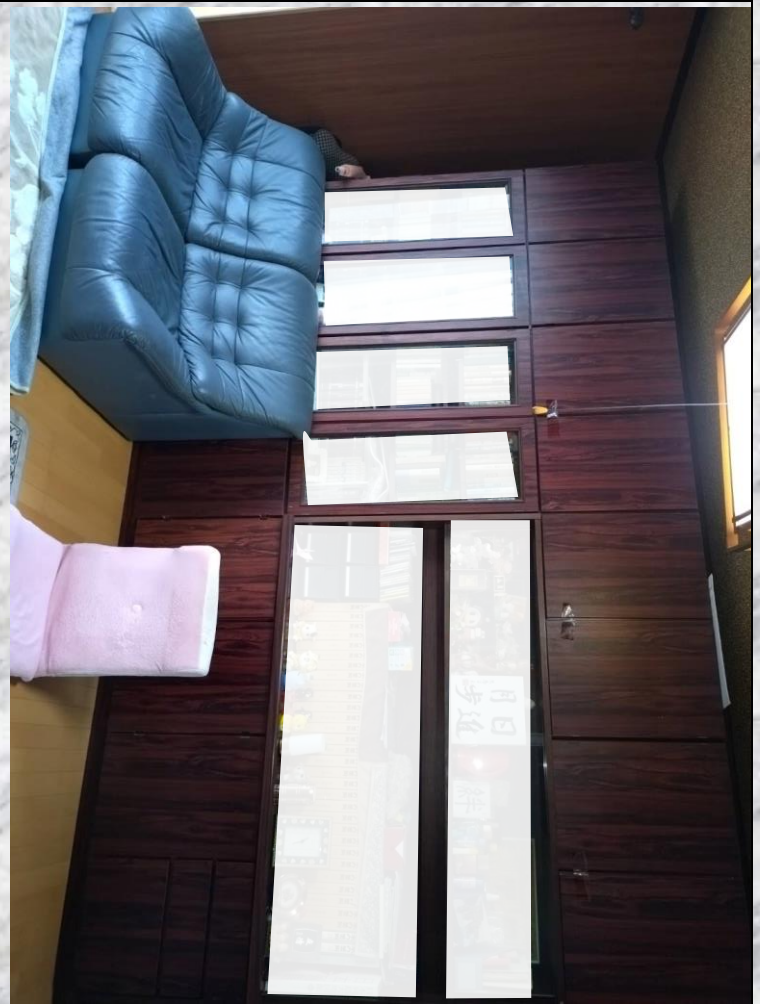
(有)松健売 009 本野町売家①写真⑲：1F和6収納充実



(有)松健売 009 本野町売家①写真⑳：1F和6収納充実



(有)松健売買物件 9 番 (問い合わせ先 0965-35-6788)



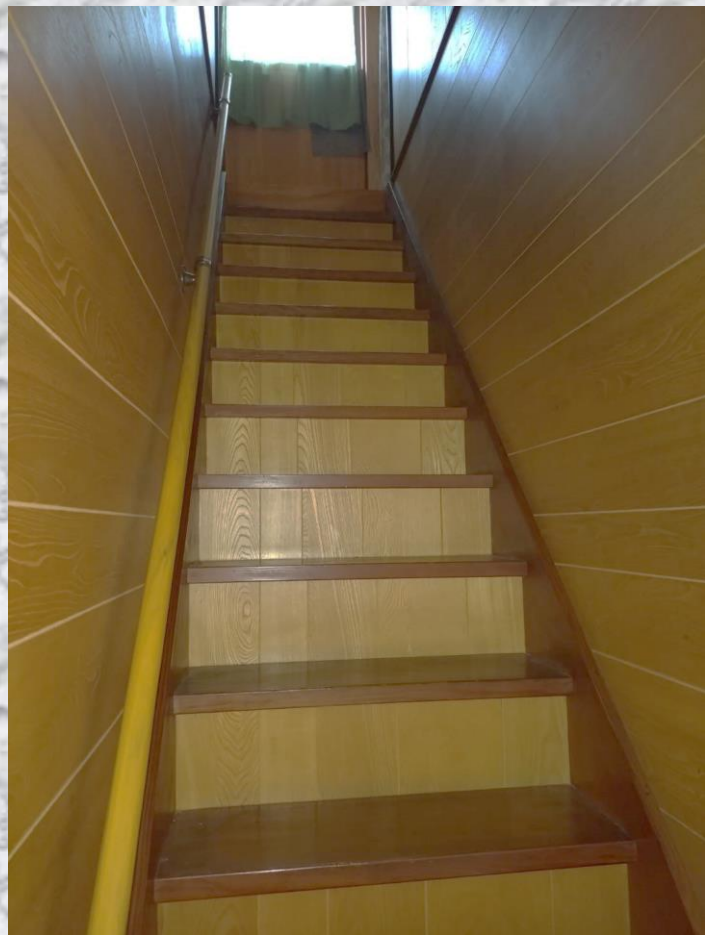
(有)松健売 009 本野町売家①写真② : 1F 洋 10 本棚充実



(有)松健売 009 本野町売家①写真③ : 1F 洋 10 収納充実



本野町売家①写真④ : 1F 洋 10 収納・本棚充実



(有)松健売 009 本野町売家 1 写真⑳：手すり付き階段



本野町売家①写真㉑：1F 和 6・縁側



本野町売家①写真㉑：縁側・収納



本野町売家①写真㉒：1F 和 6・床の間



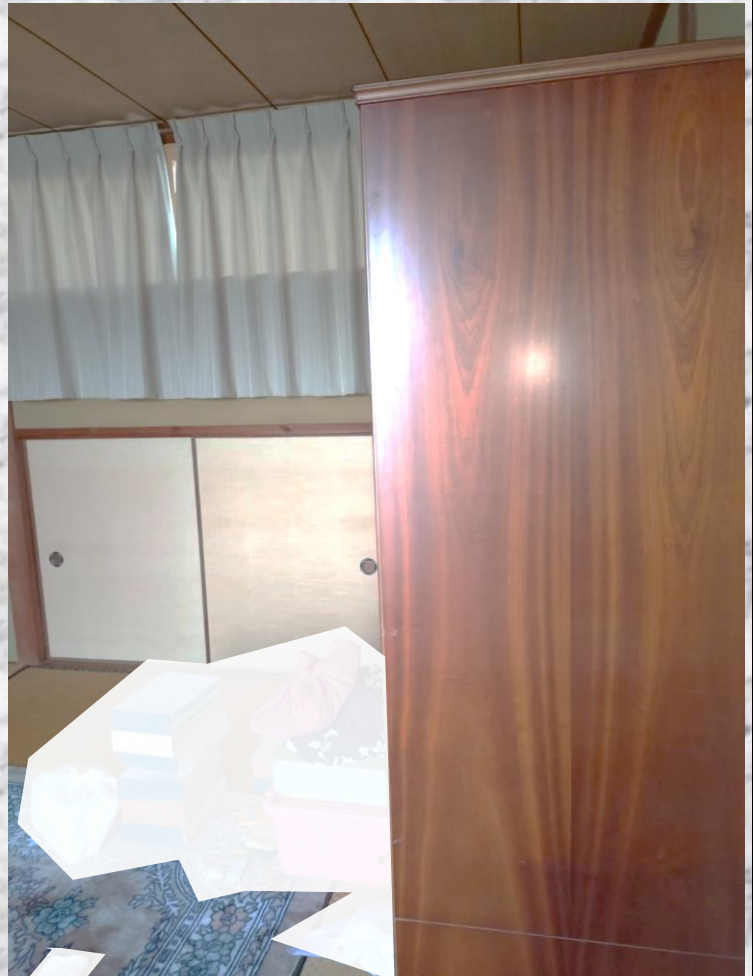
本野町売家①写真②⑨：LDK10・1F和6・床の間



本野町売家①写真③⑩：1F和10・収納充実



本野町売家①写真③⑪：1F和10・収納充実



本野町売家①写真③⑫：2F和6・収納充実



本野町売家①写真③③：2F和6・収納充実



本野町売家①写真③④：2F和6・収納充実



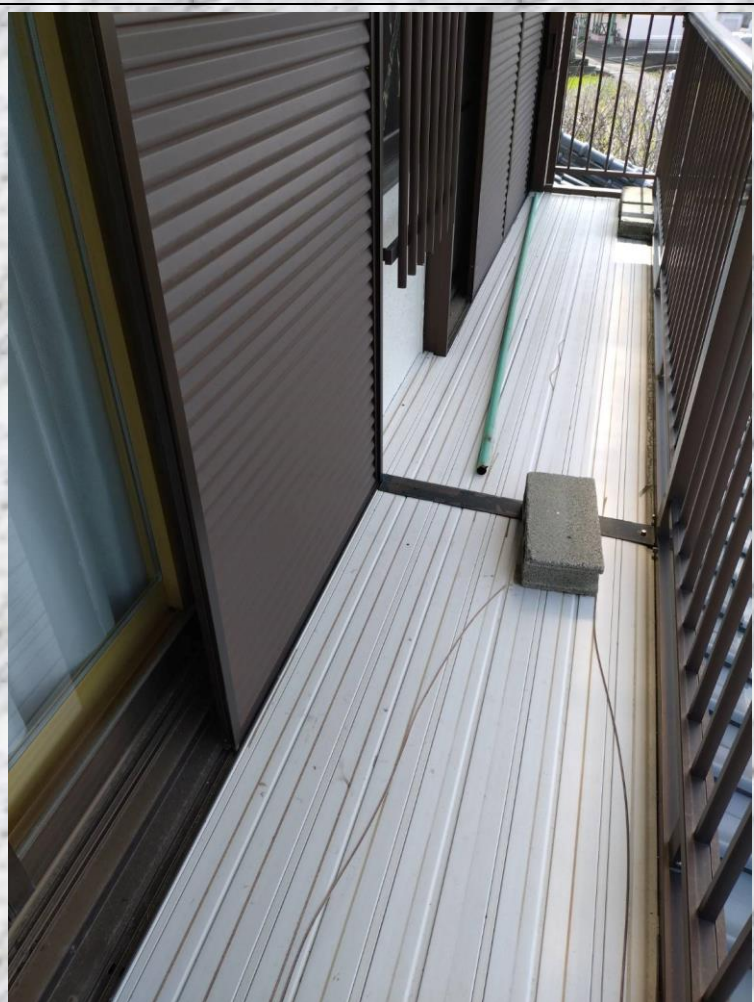
本野町売家①写真③⑤：2F洋6・収納充実



本野町売家①写真③⑥：2Fトイレ



本野町売家①写真⑳：2F洗濯物干し場



本野町売家①写真㉑：2F洗濯物干し場



本野町売家①写真㉒：1F和10・和6



本野町売家①写真㉓：2Fから見た手すり付き階段