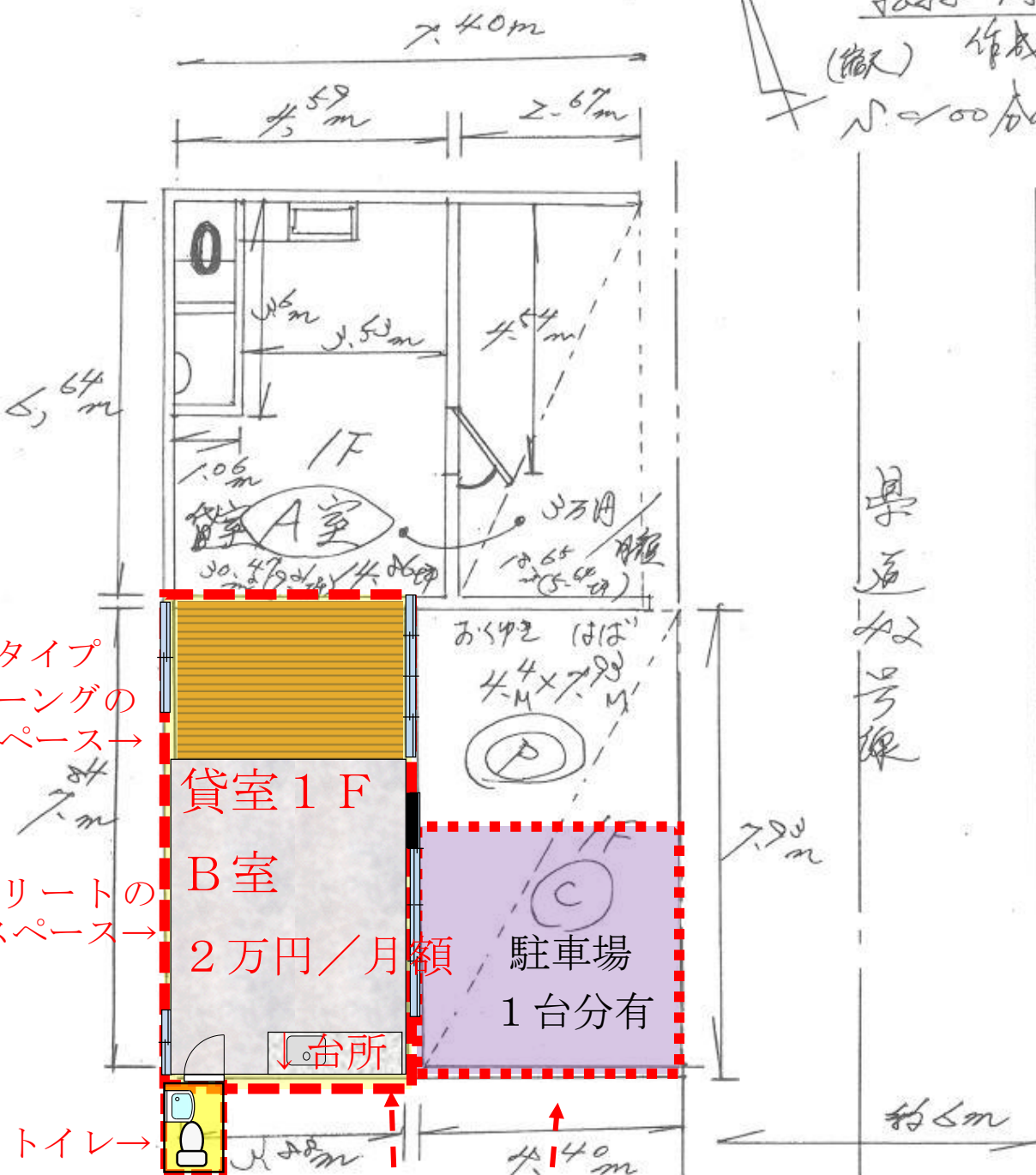


建物平面図 (手書き図)

〒866-0005 大分県永碓町969番地 H26.10.17

(印) 松尾 拓持 別  
(印) 作成  
No. 00000001



ウッドタイプ  
フローリングの  
スペース→

コンクリートの  
土間スペース→

トイレ→

貸室 1F  
B室  
2万円/月額

駐車場  
1台分有

$(A) + (B) + (C) = 114.43 \text{ m}^2$  (計 6' 坪)  
 $(A) \quad 7.4 \times 6.64 = 49.14 \text{ m}^2$  (計 26' 坪)  
 $(B) \quad 7.24 \times 3.88 = 28.09 \text{ m}^2$  (計 17' 坪)  
 $(C) \quad 4.40 \times 7.90 = 34.76 \text{ m}^2$  (計 21' 坪)

Bの黄色部分が貸店舗・事務所Bの該当部分

Cの紫色の部分が駐車スペース自動車1台分有 (無料)