

～価格変更～ 物件動画をスマホPCでYouTube「松健 千丁町」で検索



Welcome to the Shoken We Love Real Estate
 ウェルカム トウザ ショウケン ウイラブ リアル エステイト

TEL 0965-35-6788 ・ 携帯 090-8768-3912

次のページ以降に案内図や大きな地形図・間取り図や物件写真などがあります。

売家・売地
 資料027

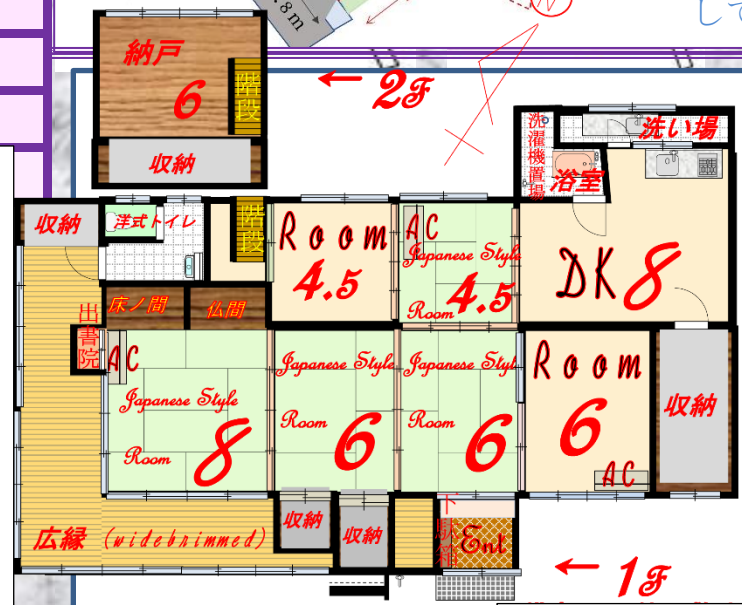


松健売買物件管理番号 027 (問合せ先: 0965-35-6788 090-8768-3912 担当: 松村剛)	
売家: 八代市千丁町古閑出卖家売地①	所在地: 〒869-4704 八代市千丁町古閑出 2287-2,2286-3
価格: 土地・建物合せて大変お求め安い 650万円 (応談可)	床面積: 登記簿上合計 129.74㎡ (39.24坪) = 居宅 66.11㎡ + 倉庫 66.63㎡ ※課税明細上の面積は、総合計 382.12㎡ (115.59坪) = 居宅合計 202.92㎡ (61.38坪) + 倉庫合計 179.22㎡ (54.20坪) ...備考②参照
現況: 居宅 間取り: 7SDK + 2倉庫	構造: 木造セメント葺 1階建
隣家	築年月: 課税明細書に記載有り 権利種類: 所有権
敷地面積: 941.69㎡ (284.86坪) 地籍調査中	地目: 宅地 駐車場スペース: 5~6台分有 (家庭菜園スペースを整地すれば追加可)
土地奥行: 32.94~46.73m 幅: 26.26~26.95m (地形図参照)	最寄駅: ①鹿児島本線新八代駅 (5.1km) 車で 13分・②同千丁駅 (5.4km) 車で 14分
接道: 南東側 4.8m (道路幅約 4.5m)	最寄バス停: 共栄 (約 730m) 徒歩 9分
建蔽率: 70% 設備: エアコン 3台	小学校: 千丁小学校 (4.1m 徒歩 24分)
容積率: 200% 用途地域: 無指定	中学校: 千丁中学校 (3.5Km 自転車 14分)
松健ホームページ URL: http://21038246.com/ (フドーサンヤツシロ)	

～価格変更～
 配置図



- ① 大家族様にもご安心の7SDK
- ② 癒し古民家で、悠々ライフをいかがですか!!
- ③ 介護・農業関連施設としてもご利用可。
- ④ アトリエ、陶芸・書道・手芸等の各種教室および各種事業所としてもご利用可



備考①・・・他に倉庫が二つあります。備考②・・・床面積に關しましては固定資産税課税評価額明細書の面積によります。

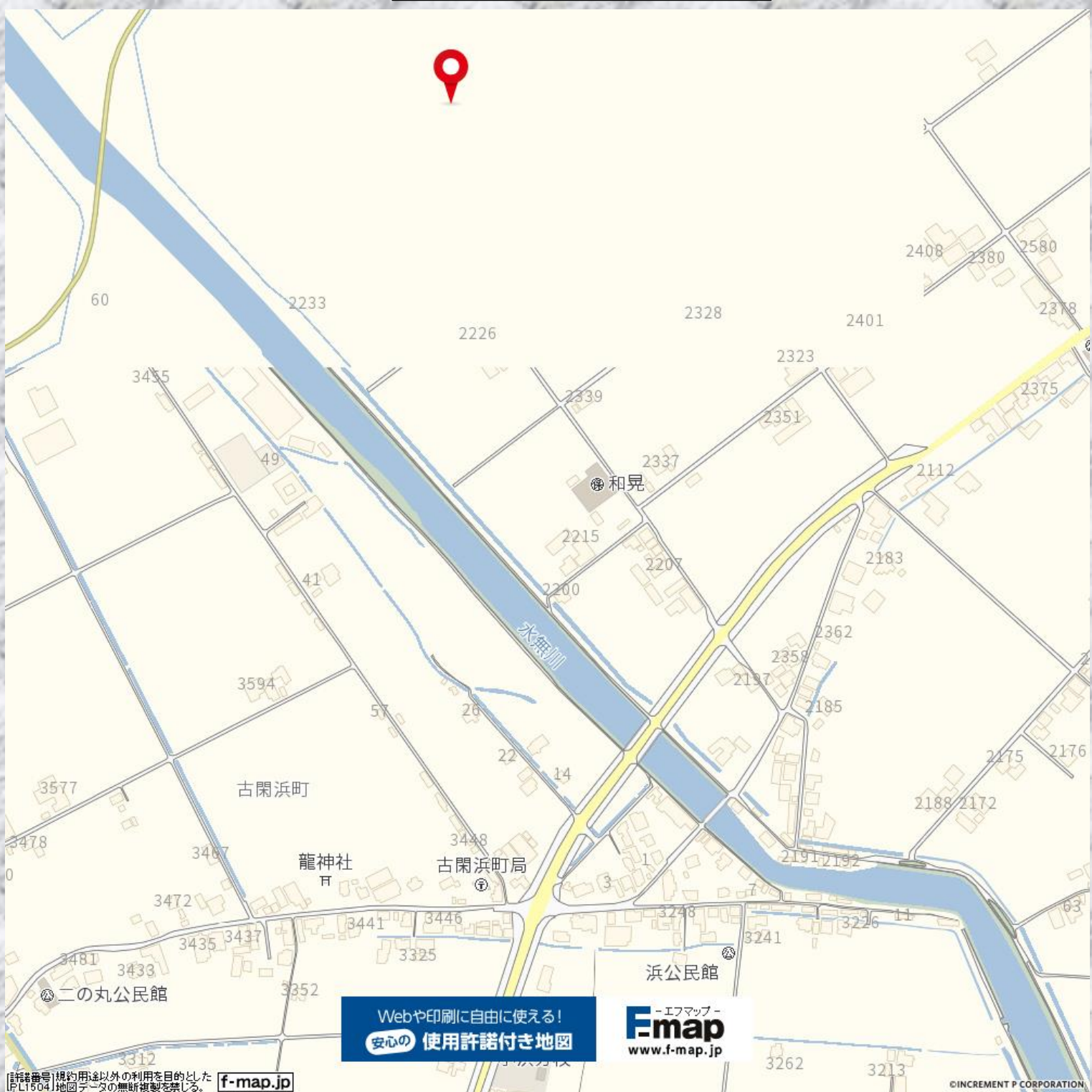
近隣施設①ディスカウントストアスーパーキッド古閑中店及びドラッグストアコスモス古閑中店まで 2.4km (車で約 7分) ②セブンイレブン古閑浜店 1.4km ③スーパーロッキー八代古閑中店 2Km



7 SDK

650万円 応談可

間取り図 (現況優先) ～価格変更～



【詳細番号】規約用途以外の利用を目的とした
【L1504】地図データの無断複製を禁じます。

f-map.jp

Webや印刷に自由に使える！
安心の 使用許諾付き地図

エフマップ
www.f-map.jp

©INCREMENT P CORPORATION

↑物件案内図①

問い合わせ先：TEL0965-35-6788

(10 コールで携帯に転送されま
す。) 又は 090-8768-3912 (担当：

松村 剛) まで他にも物件がござ
いますので、(松健ホームページ
URL: <http://21038246.com/>) をご

覧下さいませ。(有) 松健所在地：
〒866-0012 熊本県八代市高小原町
1646-2 (情報公開日 2017/01/25)

和晃保育園から
該当売家までの
案内図

- …該当売家
- …田畑他
- …道路
- …道路
- …水無川

上記のエフマップ様
の地図で分かりにく
い所は本案内図をご
活用ください。





【詳細番号】規約用途以外の利用を目的とした複製を禁じます。

f-map.jp

©INCREMENT P CORPORATION

↑物件案内図②

問い合わせ先: TEL 0965-35-6788

(10 コールで携帯に転送されま
す。) 又は 090-8768-3912 (担当:

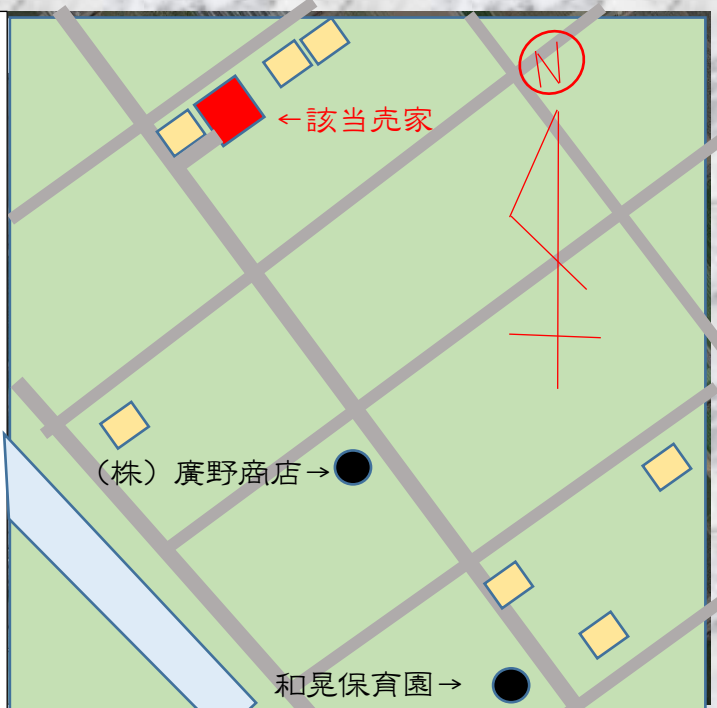
松村 ^{こわし} 剛) まで他にも物件がござ
いますので、(松健ホームページ
URL: <http://21038246.com/>) をご

覧下さいませ。(有) 松 ^{しょうけん} 健所在地:
〒866-0012 熊本県八代市高小原町
1646-2 (情報公開日 2017/01/25)

和晃保育園から
該当売家までの
案内図

- ...該当売家
- ...田畑他
- ...道路
- ...道路
- ...水無川

上記のエフマップ様
の地図で分かりにく
い所は本案内図をご
活用ください。



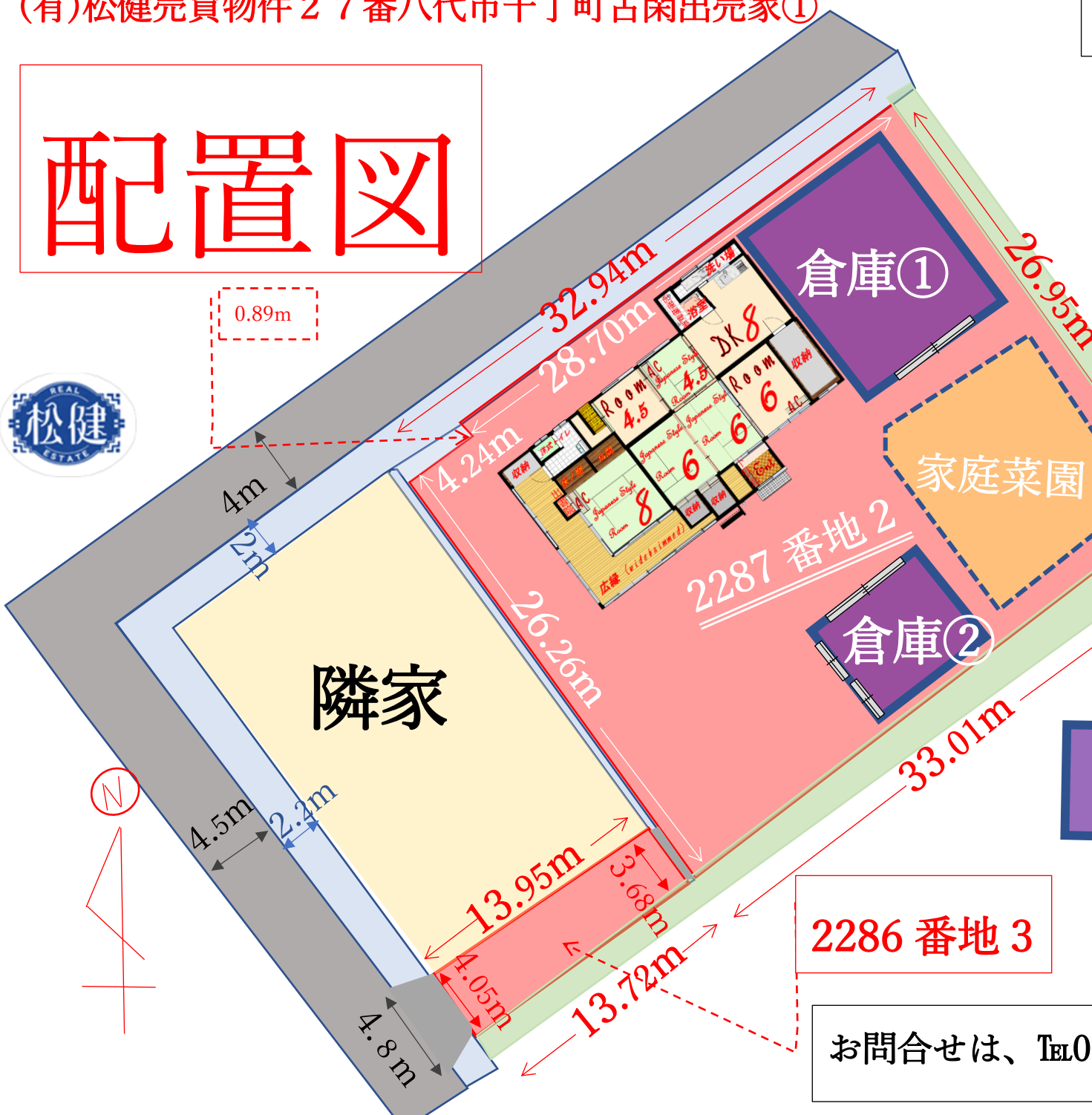
(有)松健売買物件 27番八代市千丁町古閑出売家①

情報公開日 (2017/01/25)

配置図

■■■■ 該当売地 (2287 番地 2、2286 番地 3) 合計 941.69 m² (284.86 坪)

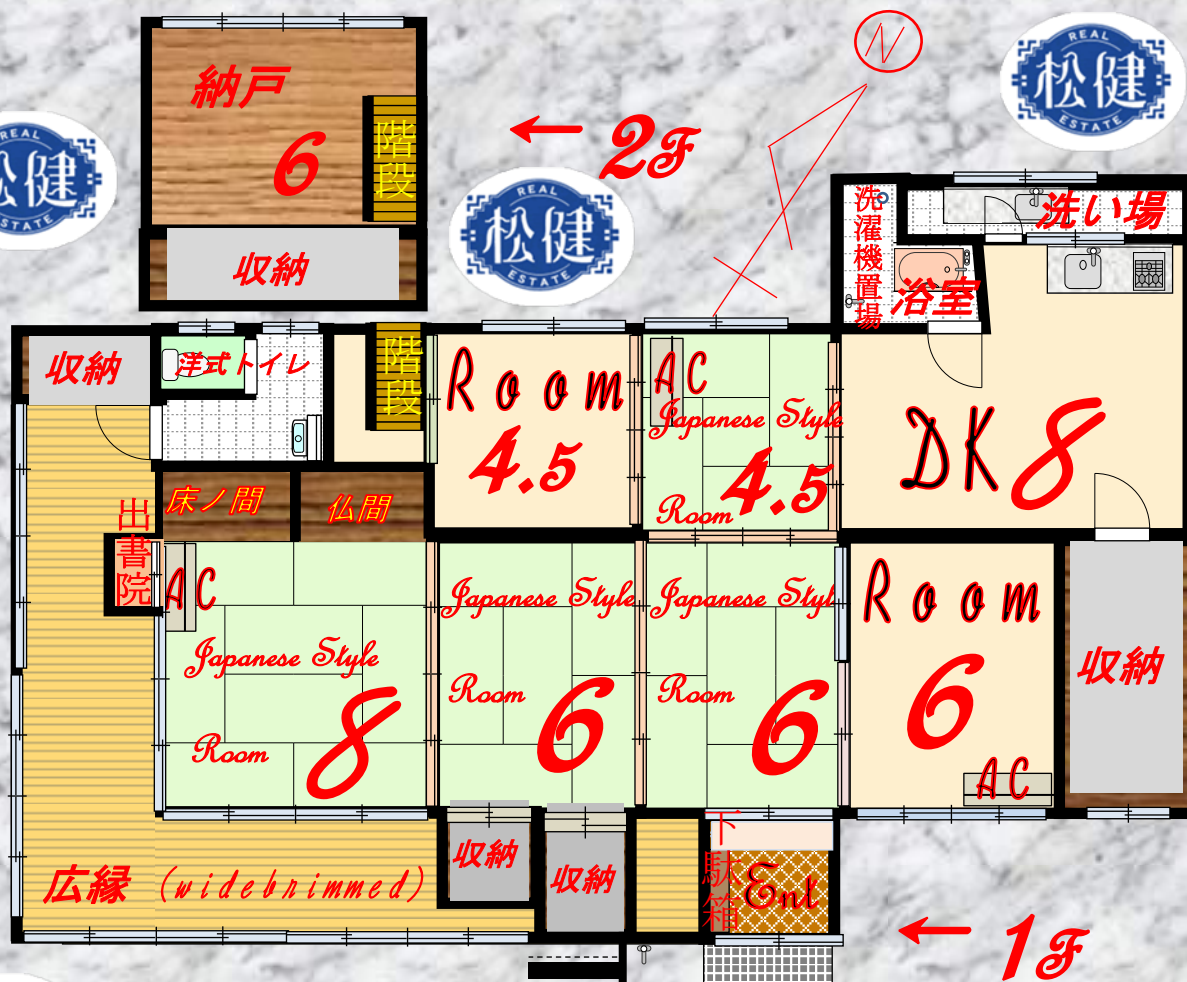
- 水路等
- 田畑等
- 道路等
- 隣家
- 物置
- 家庭菜園



2286 番地 3

お問い合わせは、TEL0965-35-6788 又は 090-8768-3912

(有)松健売買物件 27番八代市千丁町古閑出売家①間取り図 (現況優先) 問い合わせは、**TEL0965-35-6788** 又は **090-8768-3912** まで (松村剛) まで※固定電話 0965-35-6788 は、しばらくして携帯電話 090-87683912 まで転送されます。情報公開日(2017/01/25)



床面積:登記簿上合計 129.74 m^2
 (39.24 坪) = 居宅 66.11 m^2 +
 倉庫 66.63 m^2 ※課税明細上の面積は、**総合計 382.12 m^2** (115.59 坪) = 居宅合計 202.92 m^2 (61.38 坪) + 倉庫合計 179.22 m^2 (54.20 坪) …備考②参照……床面積に
 関しましては固定資産税課税
 評価額明細書の面積によります。



間取り図 ※備考・・・他に敷地内に倉庫が2棟あります。





↑ 物件写真① 問い合わせ先：TEL 0965-35-6788 (10 コールで携帯に転送されます。) 又

は 090-8768-3912 (担当：松村 こわし 剛) まで



←↑接道状況

古閑浜町郵便局まで1Km



←手前から、和③8畳、

和②6畳、和①6畳

↑セブンイレブン古閑浜店

まで1Km



物件外観

お支払いのめやす(変動金利年2回見直し型)

借入額: 1,000万円の場合(保証料は別途です)

	通常の住宅ローン(1.325%)	プレミアムローン(0.975%)
20年払い	47,453円	45,877円
25年払い	39,176円	37,574円
30年払い	33,678円	32,049円
35年払い	29,768円	28,112円

一例としまして

※プレミアムローンで、35年払いで1,400万円をお借入の場合、月額¥39,357円となります。※通常のローンですと月額¥41,675円となります。

↑物件写真

真② 問い合わせ

せ先: TEL 0965-35-

6788(10コールで携帯に転送されます。)

又は 090-8768-

3912(担当: 松村

こわし
剛)まで

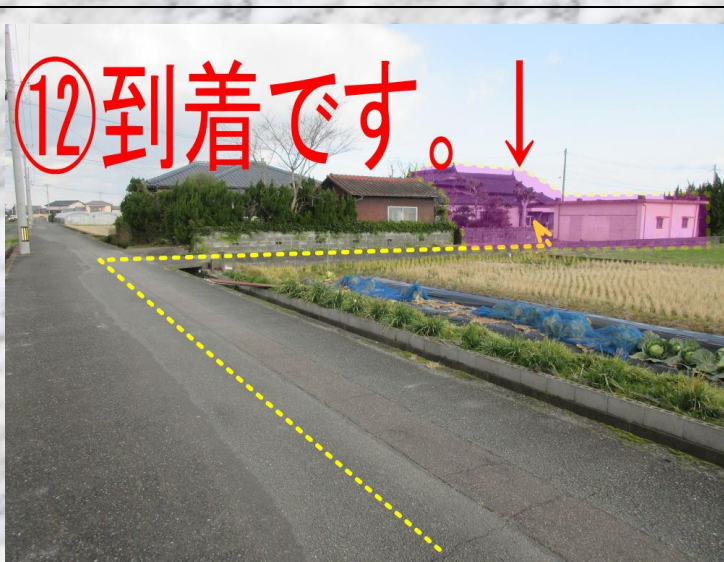


↑ 物件案内図写真①

問い合わせ先：TEL0965-35-6788（10 コールで携帯に転送されます。）又は 090-8768-3912

（担当：松村 こわし 剛）まで他にも物件がございますので、（松健ホームページ URL:

<http://21038246.com/>）をご覧下さいませ。（有）松健^{しょうけん}所在地：〒866-0012 熊本県八代市高



↑ 物件案内図写真①

問い合わせ先：TEL 0965-35-6788 (10 コールで携帯に転送されます。) 又は 090-8768-3912

(担当：松村 こわし 剛) まで他にも物件がございますので、(松健ホームページ URL:

<http://21038246.com/>) をご覧下さいませ。(有) しょうけん 松健所在地：〒866-0012 熊本県八代市高