

松健売買物件 041 八代市鼠蔵町売家①

所在地：〒 869-5164 八代市鼠蔵町

287-3 床面積：114.54 m<sup>2</sup> (約

34.65 坪) = 居宅 97.19 m<sup>2</sup> + 倉庫 17.35

m<sup>2</sup> 敷地面積: 331.00 m<sup>2</sup> (約 100.13 坪)

価格：土地・建物合せてグッドプ

ライスの **330万円**

建物 34.65 坪・土地 100.13 坪

道路持分 8 分の 1

閑静な住環境の大人気の平家で

す!! 二間続きの 5K の間取り

問い合わせ (0965-35-6788・090-

8768-3912:松村まで)

構造：木造瓦葺平家建

築年月：昭和 56 年 7 月新築同年 11 月増築

権利種類：所有権 間取り：5K

小学校：金剛小学校弥次分校 1600m(徒歩 20 分)

中学校：八代市立第 6 中学校 2100m

備考：現状渡し 地目：宅地

最寄駅：肥後高田駅 6100m 車で 11 分

最寄バス停等：乗合タクシー「そうぞう町」

160m 徒歩 2 分 建蔽率: 70% 容積率: 200%

用途地域：無指定地域 道路持分 (鼠蔵町 287-

4 公衆用道路) : 8 分の 1 設備：井戸・浄化

槽(有)松健所在地：〒 866-0012 八代市高小原町 1646-2

配置図・間取図 (現況優先)

□ …該当地 □ …隣家等

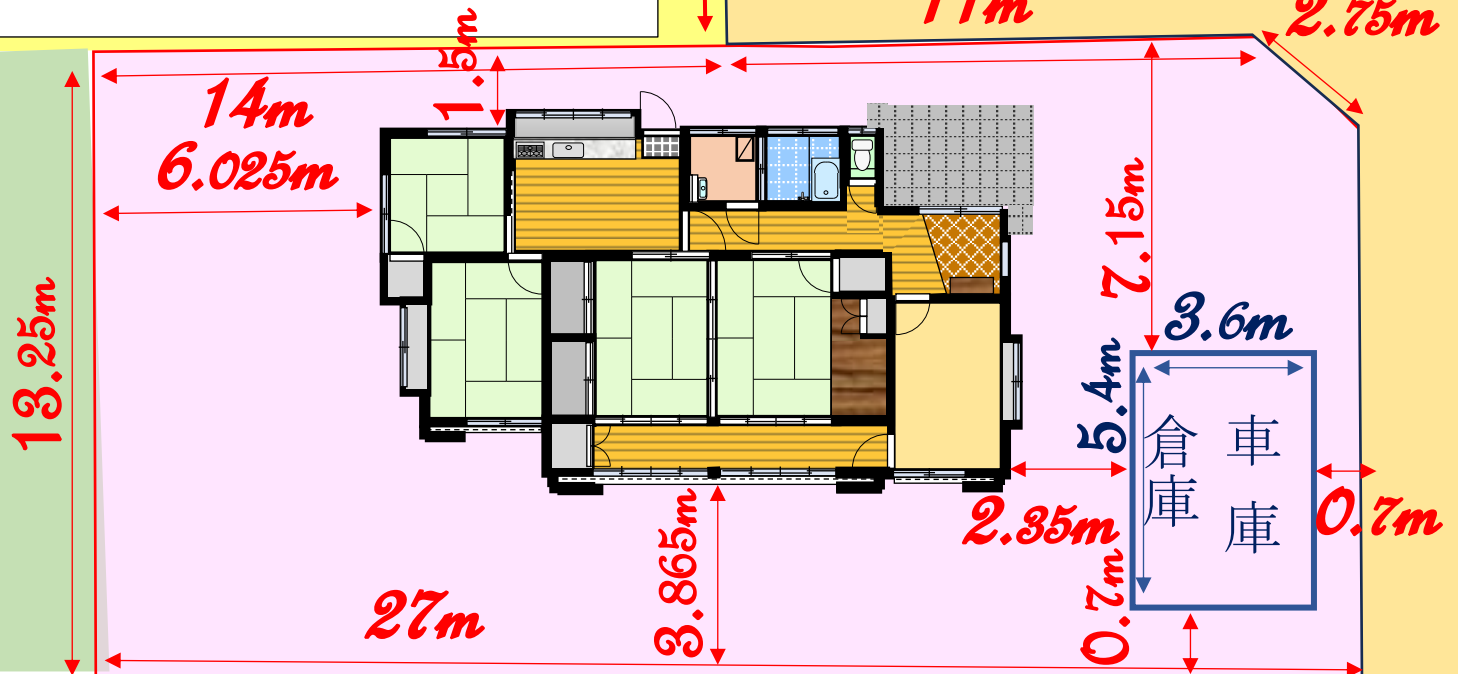
□ …道路等 □ …田畑

■ …アスファルト舗装道路等



(最適用途としまして)

専用住宅はもちろん、陶芸・手芸・書道・ピアノ・謡 (うたい) 他文化系教室併用も OK です。





松健売買物件 041 八代市鼠蔵町売家①間取図 (現況優先)・写真価格：土地・建物合せてグッド  
 プライスの330万円建物34.65坪・土地100.13坪道路持分8分の1所在地：〒869-5164八  
 代市鼠蔵町287-3(有) (松健問合せ先：0965-35-6788・090-8768-3912担当：松村)

松健売買物件041八代市鼠蔵町売家①価格：土地・建物合せてグッドプライスの330万円建物34.65坪土地100.13坪所在地：〒869-5164八代市鼠蔵町287-3

問い合わせ先：TEL0965-35-6788又は090-8768-3912(担当：松村)(有)松健所在地：〒866-0012熊本県八代市高小原町1646-2

←八代市鼠蔵町売家案内図①(エフマップ様)



←八代市鼠蔵町売家案内図②(エフマップ様)

