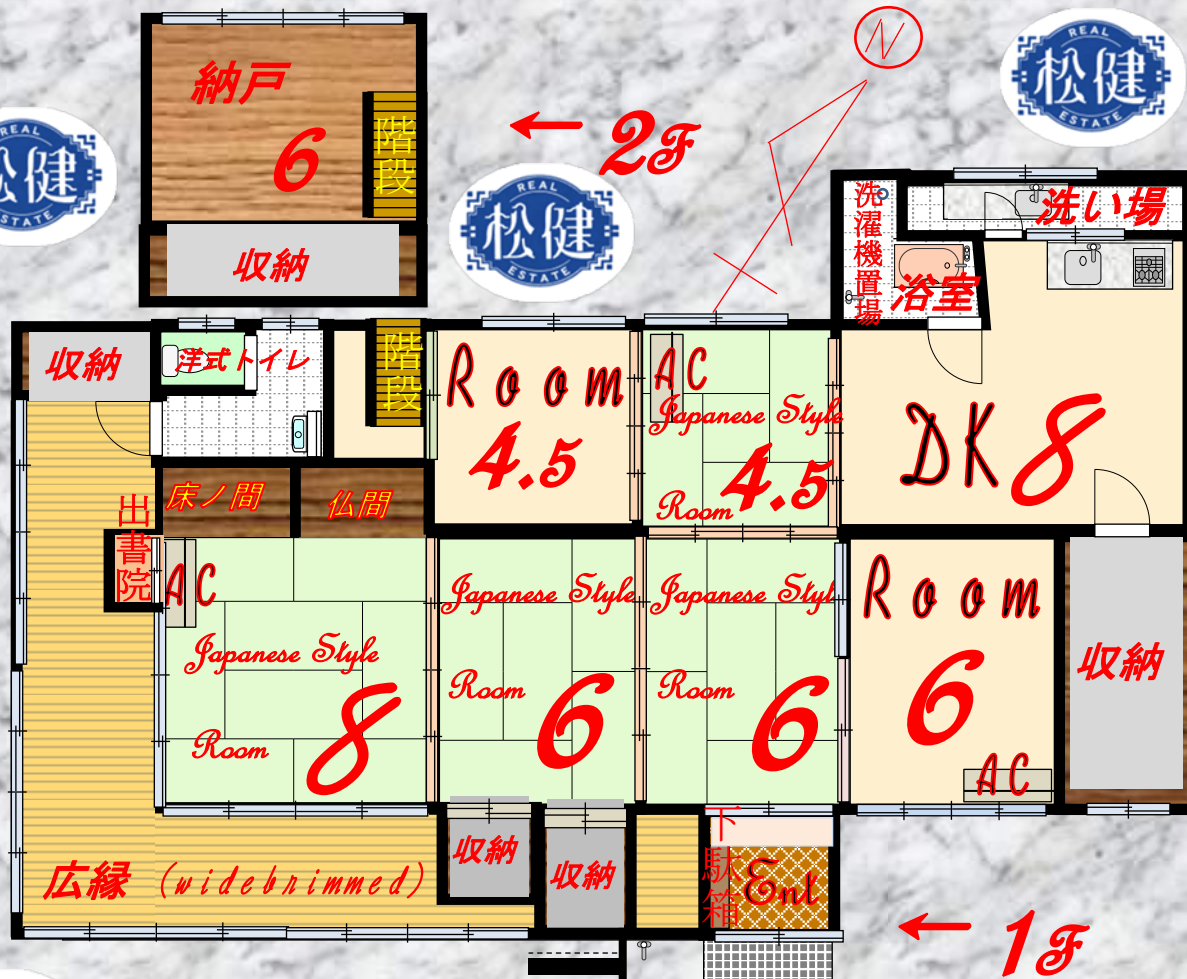


(有)松健売買物件 27番八代市千丁町古閑出売家①間取り図 (現況優先) 問い合わせは、TEL0965-35-6788 又は 090-8768-3912 まで (松村剛) まで※固定電話 0965-35-6788 は、しばらくして携帯電話 090-87683912 まで転送されます。情報公開日(2017/01/25)



床面積:登記簿上合計 $129.74 m^2$
 (39.24 坪) = 居宅 $66.11 m^2$ +
 倉庫 $66.63 m^2$ ※課税明細上の面積は、
 総合計 $382.12 m^2$ (115.59 坪) = 居宅合計 $202.92 m^2$ (61.38 坪) + 倉庫合計 $179.22 m^2$ (54.20 坪) …床面積に関しましては固定資産税課税評価額明細書の面積によります。



間取り図 ※備考・・・他に敷地内に倉庫が2棟あります。

